

4D@WORK

ZOMER!
Fijne vakantie
toegewenst

**NIEUWBOUW WATERVILLA AMERSFOORT
VATHORST OPGELEVERD**

**4D COLUMN:
HERONTWIKKELING**

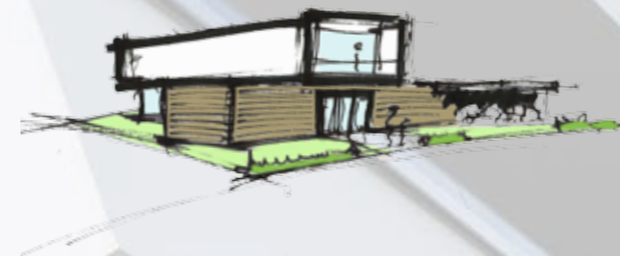
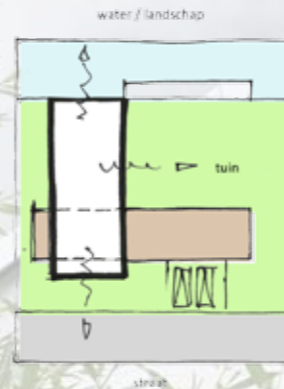
NIEUWBOUW WATERVILLA AMERSFOORT VATHORST OPGELEVERD

Op de grens van het buitengebied en de nieuwbouwwijk Vathorst in Amersfoort is onlangs aan de Laak een strakke villa betrokken door haar bewoners. Het ontwerp is gebaseerd op een eenvoudige dwarsstapeling van twee volumes. De compositie geeft een vertaling aan de grens tussen openbaar en privé, wat leidt tot een optimaal wooncomfort.



Het volume op de begane grond ligt parallel aan de straat en vormt gelijk de scheiding tussen de openbare- en de privéruimte. Het bovenste volume ligt dwars op de onderste in de lengte van het kavel. De royale overstekken creëren beschutte buitenruimtes. De helderheid van de gestapelde volumes is doorgevoerd in materialisatie en kleurstelling. Het onderste volume, 'de drager', is massief en donker van kleur en in bijzonder gevelmetselwerk uitgevoerd. De metselwerkklagen verspringen om en om een paar centimeter. Hiermee krijgt het basisvolume een ruwe textuur die contrasteert met de textuur van het bovenliggende volume. Zo heeft het bovenliggende volume een lichte kleur en gladde stucafwerking.

Het ontwerp van de woning reageert op de unieke locatie met het weidse uitzicht. Architectuur en landschap komen hier samen. Om het geheel goed op elkaar aan te laten sluiten is in nauw overleg tussen opdrachtgever, 4D architecten en tuinarchitect Sonja van Wieringen van bureau SON een kloppend ontwerp voor de buitenruimte gerealiseerd. De aansluiting tussen het water van de Laak, de woning en de privétuin is met terrassen mooi en passend vormgegeven.



Doornsteeg

'De boomgaard', nijkerk



Download de app en wandel nu alvast door de nieuwe woonwijk van Nijkerk!

Naar het ontwerp van Architecten TEAM Nijkerk, een unieke samenwerking bestaande uit 4D architecten, Van Bokhorst Architecten BNA en VDNDP bouwingenieurs B.V.



Impressie nieuwbouw Van Damstraat Putten

OPDRACHTGEVER@4D INTERVIEW

Bram Born, hoofd vastgoed Woningstichting Putten

STERK IN FRISSE ONTWERPEN

In Putten is 4D architecten betrokken bij twee herontwikkelingsprojecten: 21 appartementen en 15 woningen op de hoek Van Damstraat/Garderenseweg en 4 appartementen en 2 woningen op de Klaas Frisoehof. Bram Born, hoofd vastgoed van opdrachtgever Woningstichting Putten: 'De directievoering van de bouw berust bij 4D architecten, maar ook bij het ontwerp en de invulling van het beeld- en kwaliteitsplan hebben we intensief samengewerkt. Het ontwerp moest in het straatbeeld passen. Voor het project op de Van Damstraat is een bewonersmiddag georganiseerd. De reacties waren enthousiast, niemand diende een bezwaar in, best wel uniek voor een project als dit.'

Beschermde diersoorten

Een huismus, gierzwaluw en dwergvleermuis zorgden voor een extra 'complicatie'. Voor deze beschermde diersoorten is op het terrein een voorzieningsmuur gemaakt met lokkasten. Pas daarna kon de sloop starten. Ook was met de gemeente afgesproken 10 procent duurzamer te bouwen dan wettelijk is vereist. Bram Born: '4D architecten heeft dit allemaal keurig verwerkt en doorgerekend. Het bureau is jong, innovatief en sterk in frisse ontwerpen en het begeleiden van het bouwproces. Ook zijn het plezierige mensen om mee samen te werken. Ze verdienen een kans.'

Goede keuze

In het eerste bouwproject zaten op detail nog enkele hiaten in het bouwtechnische deel van het ontwerp. In het tweede bouwproject kwam dit niet meer voor. 'Mijn indruk is dat 4D architecten van een fout een verbeterpunt maakt', zegt Bram Born. 'Dan word je als architectenbureau alleen maar beter. De twee projecten worden voorjaar 2017 opgeleverd. De woningen passen in Putten, maar ogen net even anders, bijvoorbeeld door andere dakdoorbrekingen. 4D architecten was wat dat betreft een goede keuze.'

Impressie nieuwbouw Klaas Frisoehof





KRUISKERK NIJKERK

Revitalisatie/ uitbreiding

Na het afstoten van de Goede Herderkerk wordt de Kruiskerk in Nijkerk de thuishaven van de Gereformeerde Kerk. De kerkzaal heeft voldoende capaciteit, maar is wel aan vernieuwing toe. Zo is een uitbreiding nodig voor een ruime entreehal/ontmoetingsruimte en ruimtes voor kleinere samenkomsten. Na een grondige selectie zijn wij als architect gekozen om deze uitbreiding en revitalisatie van de Nieuwe Kruiskerk te ontwerpen en zo de kerk een nieuw gezicht naar de stad te geven.



ALMERE

Ijsselland Ontwikkeling bv

Voor Ijsselland Ontwikkeling zijn in Almere Poort in 2 gebouwen 20 koopappartementen ontworpen. De appartementen variëren van 50 tot 67 GBO en hebben standaard 2 slaapkamers en een groot balkon. De penthouses zijn voorzien van een waanzinnig dakterras waar je met familie en vrienden alle ruimte hebt om te relaxen. Bij de vormgeving van de twee gebouwen hebben we ons laten inspireren door het thema 'Ibiza-style'.



BINNENSTADLOCATIES NIJKERK

De Bunte Vastgoed

Aan de Torenstraat/Callenbachstraat hebben wij voor Woningstichting Nijkerk (WSN) samen met Bunte Vastgoed Oost een ontwerp gemaakt voor woningbouw. Vanwege de uitstraling van de historische binnenstad van Nijkerk was voor deze twee binnenstedelijke locaties veel overleg nodig met de Monumentencommissie en de Welstand. Gekozen is voor stadswoningen met een kleine tuin. Naast huurwoningen komen hier 1 tweekapper en 3 koopstadswoningen.



GABRIËLSCHOOL PUTTEN

Revitalisatie

Rust, eenheid, openheid en transparantie zijn de belangrijkste uitgangspunten voor het nieuwe ontwerp van de Gabriëlschool. In de transparantie van binnen naar buiten ondergaat de school een complete metamorfose. De vernieuwde inrichting van de buitenruimte maakt de school zichtbaarder vanaf de openbare weg. De verbouw is klaar als het nieuwe schooljaar start.

HERONTWIKKELING

Herontwikkelen van bestaande locaties en gebouwen is de laatste jaren erg in trek. Het is een goed alternatief voor uitbreiding en nieuwbouw. De laatste tijd hebben we hier als 4D architecten ook



mee te maken. Met name de locaties in of nabij het centrum van een dorp of stad zijn gewilde woonlocaties. In Putten zijn op dit moment twee projecten in aanbouw van ca. 50 wooneenheden voor de Woningstichting Putten. Passende architectuur geeft een nieuwe invulling aan twee vrijgekomen locaties die tegen het dorpscentrum aanliggen. In Nijkerk start na de zomer op twee locaties in het centrum de bouw van circa 20 nieuwe wooneenheden voor de Woningstichting Nijkerk. Zowel in Putten als in Nijkerk was het uitgangspunt zoveel mogelijk grondgebonden woningen in het plan op te nemen.

Het herontwikkelen - oftewel revitaliseren - van gebouwen is vaak nog uitdagender, omdat dan heel specifiek naar passende oplossingen wordt gevraagd. Voor ons als architectenbureau is het dan belangrijk om het ontwerp te laten aansluiten bij het karakter van de bestaande gebouwen. Tegelijkertijd moet het pand voldoen aan hedendaagse comforteisen en eisen van de opdrachtgever. Dit is een spel van balans zoeken tussen oude en nieuwe elementen. Vaak levert dit een geheel eigen eindresultaat op. Voorbeelden van deze projecten binnen ons bureau zijn de revitalisatie van de Gabriëlschool en de revitalisatie/ uitbreiding van de Nieuwe Kruiskerk. De Gabriëlschool is al vergevorderd, omdat deze klaar moet zijn als het nieuwe schooljaar begint. Na de bouwvak start de revitalisatie en uitbreiding van de Nieuwe Kruiskerk. In beide projecten vormde de bestaande structuur van het gebouw het uitgangspunt. Een spannende zoektocht leidde tot mooie passende ontwerpen die niet alleen in de architectuur en de uitstraling, maar ook in het gebruik zorgt voor een aanzienlijke levensverlenging van de gebouwen.



4D architecten Nijkerk
Nieuwstraat 9
3861 AJ Nijkerk
033 2471120

www.4Darchitecten.nl

Volg ons voor het laatste nieuws
#4Darchitecten

